



## Kundenspezifischer 19-Zoll-Schrank mit besonders guter HF-Dichtigkeit

Serco bietet unter der Bezeichnung EMV130-1 einen kundenspezifischen 19-Zoll-Schrank an, der für besonders gute HF-Dichtigkeit konstruiert ist (gemäß den Anforderungen für Zone 1).

Der EMV130-1 enthält einen 19-Zoll-Einbau-rahmen von 1,30 m Höhe (30 HE). Die Schranktiefe beträgt 1,00 m. Der Schrank besitzt vorne und hinten je eine Tür in voller Höhe und Breite. Er besteht aus zwei Teilen: dem HF-dichten Oberteil und einem 30 cm hohen Unterschrank, der zur Herausführung aller benötigten Kabelanschlüsse dient. Die Kombination aus diesen beiden Schrankteilen steht auf lenkbaren Rollen.

Der Austritt aller benötigten Kabel aus dem oberen EMV-Schrank erfolgt, bei Bedarf gefiltert, durch den Schrankboden in den nicht HF-dichten Unterschrank. Im Unterschrank werden die Kabel auf Durchführungen in der Schrankwand nach außen geführt. Art und Anordnung der Durchführungen können nach Kundenwunsch gestaltet werden. Alle Kabel können an der Stecker-/Buchse-Schnittstelle vom Unterschrank gelöst werden, so dass die Schrank-Kombination leicht an einen anderen Ort geschoben werden kann. Damit wird ein altbekanntes Problem aller EMV-Schränke elegant gelöst.





## Kundenspezifischer 19-Zoll-Schrank mit besonders guter HF-Dichtigkeit

Der EMV-Schrank kann individuell belüftet oder klimatisiert werden. Der Unterschrank ist von unten offen. Von dort kann beispielsweise Kühlluft über einen Wabenfilter in den EMV-Schrank gesaugt werden. Die erwärmte Luft kann durch einen Lüftersatz in der Decke des EMV-Schranks ebenfalls über Wabenfilter nach außen geblasen werden.

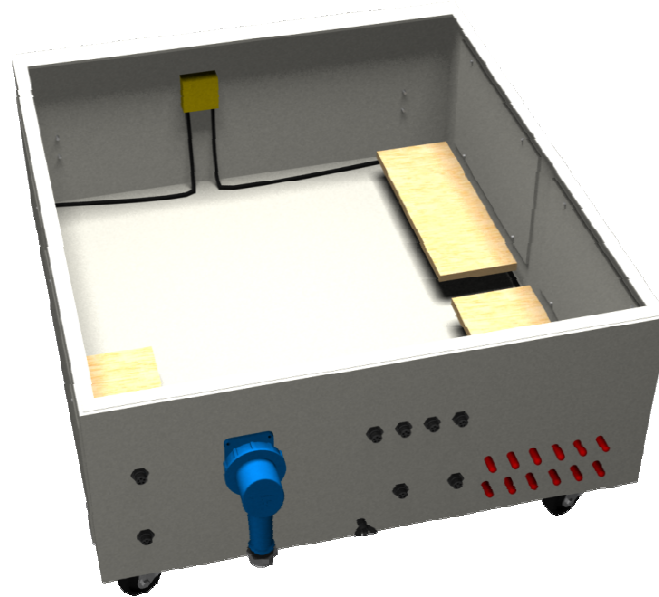


Abb.: Anwendungsbeispiel Unterschrank mit Kabelanschlüssen

Optional steht ein Überwachungssystem zur Verfügung, da der Schrank in geschlossenem Zustand betrieben werden muss (Zone 1). Das System misst Temperatur, Luftstrom und Türöffnung. Messwerte und Alarmer werden über die mitgelieferte Software verwaltet, die auf einem über Netzwerk angebundenen PC installiert ist.

Die Gesamthöhe der Schrank-Kombination inklusive Rollen beträgt 1,80 m, sodass übliche Türen passiert werden können.